

# RECA Kft.

RECA | CONNECTS. PERFORMS. INSPIRES.



## RECA FÓKUSZ

2024/5



## Twin 11500 reflektor

Hordozható munkahelyi reflektor akkumulátoros és hálózati működéssel

Spotlámpa állvánnyal együtt az optimális megvilágításhoz száraz beltéri helyiségekben!

- könnyű kezelhetőség, beleértve a lábakat is, szuper teljesítménnyel
- akkumulátoros vagy hálózati működésű műhelylámpa, reflektor
- rugalmas használat a forgatható és billenthető LED moduloknak köszönhetően
- 2x 36 W-os SMD LED modulokkal, akár 11500 lm fényerővel
- A be-/kikapcsolóval háromféle fényerőszint választható – mindig az optimális fényt biztosítja a munkájához.
- kétféle LED szín áll rendelkezésre: 4000 K vagy 6500 K
- a homogén megvilágítás ideális beltéri és kültéri munkához
- használható konnektor nélkül is – beépített Li-ion akkumulátor (14,8 V / 4000 mAh / 59,2 Wh) biztonsági elektronikával
- LED-es akkumulátor-töltöttség kijelző - a rendelkezésre álló kapacitás ellenőrzéséhez
- tartalmazza a hálózati töltőt gyorscsatlakozós dugóval (száraz beltéri használatra)
- fröccsenésálló IPX4 (akkumulátoros üzemmódban)
- ütésálló ház IK07
- powerbank-funkció

### Alkalmazási területek:

- ideális beltéri szerelvényekhez

### Fontos információk:

- fényáram 3500 lm hálózati üzemben
- Hálózati működtetés és töltés csak száraz, beltéri helyiségekben engedélyezett.

### Szállítási terjedelem:

- tartalom: töltőkábel

Cikkszám	Teljesítmény W	Színhőm. K	Fényerősség lm	Világítás időtartama h	Védelmi fokozat	Tömeg g
0981 302 101	2 x 36	4000-6500	2000-11500	1,5-6	IP X4	2290



ÚJ

1980 mm



állványba épített csúszásgátló talp



850 mm-esre összecsuksukható, kompakt méretben



levegő lámpatest tartóval

## Akku Pocket R1000

- széles látószögű LED (COB LED)
- kihajtható állvány
- 360°-ban elforgatható felfüggesztő szem
- erős tartó magnetsnek az állványban
- A multifunkcionális gyűrű biztosítja a reflektor ergonomikus hordozását és a biztonságos kézben tartást.
- töltőaljzat gumiborítással
- újratölthető USB Type-C kábelon keresztül

Cikkszám	Teljesítmény W	Színhőm. mérséklet K	Fényerősség lm	Szélesség mm	Magasság mm	Mélység mm	Védelmi fokozat
0981 301 601	7,5	6000	250 / 500 / 1000	106,3	94,3	40,5	IP 65



Nagy teljesítményű, kompakt műhelylámpa



ÚJ



VIDEÓ:

## Zseblámpa újratölthető akkumulátor Mini 1800 Boost

Professzionális zseblámpa Mini 1800

- erőteljes fény boost üzemmóddal
- három nagy teljesítményű LED (pontfókuszált)
- kompakt méret extrém fényerővel
- masszív alumínium ház és fém övcsipesz
- erős tartó magnets
- újratölthető USB Type-C kábelon keresztül

Cikkszám	Fényerősség lm	Világítás időtartama h	Hossz mm	Szélesség mm	Tömeg g	Védelmi fokozat
0981 102 019	60-800	1,5-13	73,6	37	98	IP 20



ÚJ

## R300 SMART - integrált LED a lámpatest csúcsán

Kicsi lámpa nagy fényerővel, boost üzemmóddal

- kompakt és robusztus kialakítás
- COB LED akár 500 lumen fényerővel
- töltőaljzat gumiborítással
- masszív rögzítő klipsz
- beépített tartó magnets
- A lítium-polimer akkumulátorokat kizárólag felügyelet mellett, nem gyúlékony felületen szabad tölteni!
- újratölthető USB Type-C kábelon keresztül

### Előnyök:

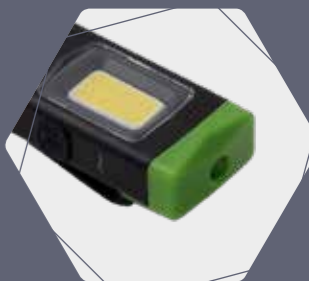
- rendkívül kicsi és erős
- integrált boost üzemmód
- magnets és rögzítőklipsz

Cikkszám	Fényerősség lm	Világítás időtartama h	Hossz mm	Szélesség mm	Tömeg g
0981 200 301	500 / 300 / 100	akár 3	89	21	35

Kicsi a bors, de erős!



ÚJ





## RECA Műhelyberendezések

### ECO POLCOK

Cikkszám: 4963 600 001 | 974 x 400 x 1972 mm



### ECO 2-AJTÓS FÉMSZEKRÉNY

Cikkszám: 1960 089 710 | RAL 7035 | 920 x 420 x 1950 mm

Cikkszám: 1960 089 714 | RAL 6018 ajtók /  
szekrény elemek 9011 | 920 x 420 x 1950 mm



Cikkszám: 0957 004  
RECA Tárolódoboz fedéllel

### MUNKAPAD-KOMBINÁCIÓ

Cikkszám: 1961 000 151 | 1,5 m

Cikkszám: 1961 000 201 | 2,0 m



### MŰHELYSZÉK

Cikkszám: 1960 094 007 | Magasság: 500 mm

Cikkszám: 1960 094 008 | Magasság: 550 mm

Cikkszám: 1960 094 009 | Magasság: 600 mm

## RECA Öltöző berendezések

### SORSZEKRÉNY - GARDRÓBSZEKRÉNY

Cikkszám: 1960 092 514 | 2-rekeszes

Cikkszám: 1960 092 515 | 3-rekeszes



### RUHAFOGAS SÍN

Cikkszám: 1960 094 012

### MULTIFUNKCIONÁLIS ASZTAL

Cikkszám: 1960 094 015



### RAKÁSOLHATÓ KÁRPITOZOTT SZÉK

Cikkszám: 1960 094 017 | Csom. egység: 4 DB



### RAKÁSOLHATÓ FASZÉK

Cikkszám: 1960 094 016 | Csom. egység: 4 DB



## VISO koffer 4.4.1 T átlátszó, 11 üres dobozzal

amely a következőkből áll:

- 1 darab 0966 010 000 - koffer 4.4.1 T átlátszó
- 8 darab 0966 002 301 - üres doboz 1.1.1
- 2 darab 0966 002 302 - üres doboz 2.1.1
- 1 darab 0966 002 303 - üres doboz 2.2.1



Cikkszám	Szélesség mm	Mélység mm	Magasság mm	Belméret (Sz x Ma x Mé)	Csom. egység db
0966 010 001	370	278	85	335 x 231,25 x 54 mm	1

## VISO koffer 8.4.1 TR átlátszó, 4 üres dobozzal

amely a következőkből áll:

- 1 darab 0966 040 000 - koffer 8.4.1 TR átlátszó rács
- 4 darab 0966 002 304 - üres doboz 2.4.1



Cikkszám	Mélység mm	Magasság mm	Belméret (Sz x Ma x Mé)	Csom. egység db
0966 040 001	380	85	462,5 x 335 x 54 mm	1

## Koffer 8.4.1 T átlátszó, 10 üres dobozzal

amely a következőkből áll:

- 1 darab 0966 040 000 - koffer 8.4.1 TR átlátszó rács
- 4 darab 0966 002 301 - üres doboz 1.1.1
- 2 darab 0966 002 302 - üres doboz 2.1.1
- 2 darab 0966 002 303 - üres doboz 2.2.1
- 2 darab 0966 002 304 - üres doboz 2.4.1



Cikkszám	Szélesség mm	Mélység mm	Magasság mm	Belméret (Sz x Ma x Mé)	Csom. egység db
0966 040 002	500	380	85	462,5 x 335 x 54 mm	1

## Koffer 8.4.1 T átlátszó, 16 üres dobozzal

amely a következőkből áll:

- 1 darab 0966 040 000 - koffer 8.4.1 TR átlátszó rács
- 8 darab 0966 002 301 - üres doboz 1.1.1
- 4 darab 0966 002 302 - üres doboz 2.1.1
- 4 darab 0966 002 303 - üres doboz 2.2.1



Cikkszám	Szélesség mm	Mélység mm	Magasság mm	Belméret (Sz x Ma x Mé)	Csom. egység db
0966 040 003	500	380	85	462,5 x 335 x 54 mm	1

## Koffer 8.4.2 T átlátszó, 12 üres dobozzal

amely a következőkből áll:

- 1 darab 0966 041 000 - koffer 8.4.2 TR átlátszó rács
- 8 darab 0966 002 401 - üres doboz 2.1.2
- 4 darab 0966 002 402 - üres doboz 2.2.2

Cikkszám	Szélesség mm	Mélység mm	Magasság mm	Belméret (Sz x Ma x Mé)	Csom. egység db
0966 041 001	500	380	140	462,5 x 335 x 108 mm	1



## Szekrények tárolórendszerekhez

Összecsavarozható és rakásolható modulokból álló fiókos szekrényrendszer a VISO rendszer kofferjaihoz.

Előnyök:

- Golyóscsapágyazott teleszkópos fiókok - a kofferek az egymásra helyezhető szekrényben kinyithatók.
- Oldalpanelek és hátsó panel négyzet alakú perforációval - lehetővé teszi a perforált panelek tartozékainak rögzítését.
- A gombok és a megfelelő nyílások lehetővé teszik a rendszer egymásra helyezhető szekrényeinek egyszerű és biztonságos összekapcsolását.
- központi zár 2 kulccsal

Megjegyzés:

- szállítás koffer nélkül
- nem alkalmas járművekben mobil használatra
- A 4.4.x és a 8.4.x rakásolható rendszerszekrények egymásra helyezhetőek.

Cikkszám	Megnevezés	Szélesség mm	Mélység mm	Magasság mm	Csom. egység db
0966 009 441	VISO rakodóállvány 5 x kofferhez 4.4.1	455	290	490	1
0966 009 442	VISO rakodóállvány 3 x kofferhez 4.4.2	455	290	490	1
0966 009 841	VISO rakodóállvány 5 x kofferhez 8.4.1	580	455	490	1
0966 009 842	VISO rakodóállvány 3 x kofferhez 8.4.2	580	455	490	1
0966 009 843	VISO rakodóállvány 2 x kofferhez 8.4.3	580	455	490	1

Koffer nélkül szállítva

## Szállítóeszköz tárolórendszerekhez

A VISO rendszer kofferekből álló, rakásolható szekrények szállításához.

Cikkszám	Szélesség mm	Mélység mm	Magasság mm	Csom. egység db
0966 009 400	585	460	160	1



VIDEÓ:







## RECA Szerszámokcsi



### Szerszámokcsi Toolmobile ultra szerszámokkal együtt

A RECA Toolmobile ultra szerszámokcsi 5 kis és 2 nagy fiókkal rendelkezik. A kis fiókok közül három praktikus szerszámkészlettel van felszerelve. A többi fiókot igény szerint további szerszámokkal vagy gépekkel lehet felszerelni.

### Toolmobile ultra szerszámokcsi szerszámokkal együtt

### Toolmobile szerszámokcsi szerszámokkal együtt



## RECA Dugókulcs készletek

1/2", 27 db-os  
Cikkszám: 0700 120 027



1/2" + 1/4", 45 db-os  
Cikkszám: 0700 120 045



3/8", 23 db-os  
Cikkszám: 0700 138 023



1/4", 24 db-os  
Cikkszám: 0700 140 024



1/4", 40 db-os  
Cikkszám: 0700 140 040



#### Tartalom:

1/2 fiókbetét dugókulcs készlet 1/4+1/2", 45 db  
1/2 fiókbetét imbuszkulcs készlet SW6 - SW 32, 17 db  
1/1 fiókbetét villáskulcskészlet 31 db  
1/2 fiókbetét fogókészlet, 5 db  
1/2 fiókbetét csavarhúzó készlet, 9 db

Cikkszám	Kivitel
0706 006 014	Műhelykocsi 108 darabos

#### Tartalom:

1/2 fiókbetét dugókulcs készlet 1/4+1/2", 45 db  
1/2 fiókbetét imbuszkulcs készlet SW6 - SW 32, 17 db  
1/1 fiókbetét villáskulcskészlet 31 db  
1/2 fiókbetét fogókészlet, 5 db  
1/2 fiókbetét csavarhúzó készlet, 9 db

Cikkszám	Kivitel
0706 006 013	Műhelykocsi 108 darabos



1. fiók



2. fiók



3. fiók

# RECA Elektromos mérés technika

## AJÁNLJUK HOZZÁ

Cikkszám: 0705 901105 Tesztelőhegy-készlet feszültségmérőhöz LCD és LED

### FESZÜLTSGKERESŐ

Cikkszám: 0705 901 001



### FESZÜLTSGKERESŐ LCD

Cikkszám: 0705 901 021



### FESZÜLTSGKERESŐ LED

Cikkszám: 0705 901 022



### MULTIMÉTER



Cikkszám	Akku-/elem megnevezés	Akku-/elem-szám	Hossz mm	Magasság mm	Szélesség mm
0705 901 031	1,5 V Micro AAA	2	183	50	95

### DIGITÁLIS MÉRŐMŰSZER



Cikkszám	Akku-/elem megnevezés	Akku-/elem-szám	Hossz mm	Szélesség mm	Magasság mm
0705 901 040	1,5 V Micro AAA	3	220	75	35

## AJÁNLJUK HOZZÁ

Cikkszám: 0705 901101 Mérővezeték pár, piros/fekete CAT III 600V  
 Cikkszám: 0705 901102 Hőmérsékletmérő adapter RECA Multiméterhez  
 Cikkszám: 0705 901103 Krokodilcsipesz-készlet piros/fekete  
 Cikkszám: 0705 901104 Biztosíték 10A 690V  
 Cikkszám: 2691 975 205 Multiméter hordtáska



# RECA Mérés technika

### Infravörös hőmérő



Cikkszám	Akku-/elem megnevezés	Akku-/elem-szám	Hőmérs. tartomány °C	Hossz mm	Szélesség mm	Magasság mm	Anyaga
0705 901 011	1,5 V Micro AAA	2	-50-tól +550-ig	38	94	152	ABS/PC

### Építőanyag- és fa nedvességmérő



Cikkszám	Akku-/elemszám	Akku-/elem megnevezés	Tömeg g	Hossz mm	Szélesség mm	Magasság mm
0705 901 050	3	1,5 V Micro AAA	115	143	55	28

### Endoszkópkamera

Mobil endoszkópos kamera valós idejű megtekintéshez villanszerelési területen, iparban, autóiipari műhelyekben és bárhol, ahol nehezen elérhető területek vizsgálata szükséges.

- fókusztávolság: 4-500 cm
- adathordozó: micro SD kártya 1 GB
- akkumulátor: integrált Li-Ion 2600 mAh
- csatlakozók: Micro-USB, USB
- lencse átmérő: 5,5 mm
- vízszintes látómező: 70°

#### Előnyök:

- 4,3" LCD a valós idejű megjelenítéshez
- a vizsgálatról készült fotók és videók HD rögzíthetőek
- beépített LED világítás állítható fényerővel
- LED zseblámpa funkció
- akár 5 óra üzemidő
- 2 m-es spirál kamerakábel (hattyúnyak) LED világítással
- a kábel víz alatti használatra is alkalmas - a képminőség a víz tisztaságától függ
- hordtáska és adathordozó mellékelve



Felbontás: 1920 x 1080 px

Cikkszám	Hossz mm	Szélesség mm	Magasság mm	Súlyja akkuval együtt kg
0705 901 060	175	120	34	0,35 tartozék kábelrel

### DISTANZA 10

A digitális távolságmérés rendkívül egyszerűvé teszi. A precíziós lézertechnológiának és a folyamatos mérési módnak köszönhetően a mérések megbízhatóan elvégezhetők.

Cikkszám	Hossz mm	Mérési tartomány	Pontosság
0705 301 010	146	0,5-10 m	+/-6 mm/10 m

2. lézerezőtálya



Lézeres távolságmérő



## Zuhanásvédelem

### Tető

Leesés elleni védőfelszerelés, amely a következőkből áll:

- 2 pontos biztonsági beülős heveder, mechanikusan záródó csattal szerelve
- önbehúzó mentőkötél hevederrel és karabinerrel, 6 méteres
- merev aljú hátizsák, 58 literes
- A beülős heveder maximum 140 kg-os testsúlyú használóra méretezett.



Cikkszám	Megnevezés
2691 918 300	Zuhanásvédelmi készlet tetőn való munkavégzéshez

### Építés

Leesés elleni védőfelszerelés, amely a következőkből áll:

- 2 pontos biztonsági heveder mechanikusan záródó csattal szerelve
- NIRO zuhanásgátló mechanika, 10 méteres
- acél karabiner, csavaros zárral
- hurok heveder 150 cm
- hátizsák, 12 literes
- A beülős heveder maximum 140 kg-os testsúlyú használóra méretezett.



Cikkszám	Megnevezés
2691 918 301	Építőipari zuhanásvédelmi készlet

### Kratos Hub - Zuhanásvédelmi készlet

Leesés elleni védőfelszerelés, amely a következőkből áll:

- 2 pontos biztonsági heveder mechanikusan záródó csattal
- 1,8 méteres hevederes és karabineres magasságbiztosító eszköz
- hátizsák, 12 literes



Cikkszám	Megnevezés
2691 918 302	Lift zuhanásvédelmi készlet

### Zuhanásvédelmi készlet

A készlet összetétele:

- kétpontos biztonsági heveder, mentési hevederrel felszerelve (FA1010500A)
- OLYMPE lezuhanásgátló polimer ház horganyzott acélkábelrel, lezuhanás elleni védelem beépített mentőcsörölővel 20 m, (FA2040120)
- állvány (7 láb) 2,15 m maximális magassággal a szűk helyekre való bejutáshoz (FA6000100)
- állványadapter-készlet behúzható típusú, mentési funkcióval ellátott zuhanásgátlóhoz (FA6000103)
- 20 m-es munka- és mentőcsörölő állványhoz és MultiSafeWayhez, (FA6000320)
- táská állványhoz (FA9010800)
- tömeg: 34,34 kg



Cikkszám	Megnevezés
2691 918 315	Állványkészlet, beleértve a biztosító övet is, mentőkarral

## Partner a C-alkatrész-gazdálkodásban

Támogatjuk Önt abban, hogy racionalizálja költségeit és optimalizálja folyamatait, ugyanakkor ideális raktárkészlet szintet biztosítson.



## RECA SeCo

...és minden a helyére kerül!



**reca** SECO

- egyedi polctervezés
- rendszeres polcfeltöltés
- folyamatos készletfigyelés
- etikett vonalkóddal
- megrendelés scannerrel

**A RECA polc- és raktárgazdálkodási koncepciója –**

**minden apró részletre figyelünk!**

**A feltöltést mi megoldjuk!**

További információért látogasson el a weboldalunkra: [reca.hu](http://reca.hu)





## Csigafúró-készlet HSS-Co5

DIN 338, W típus, köszörült, keresztélezett

- 135°-os turbó vágóél keresztirányú lekerekítéssel
- nagyon gyors fúrási folyamat
- fúrás íves felületeken - akár előpontozás nélkül
- csökkentett súrlódási erő a 40°-os spirálszögnek köszönhetően
- különösen alkalmas akkumulátoros és kézi fúrókhoz
- nagy méretpontosság - pontos, szabályos kerek furatok
- A Black & Gold hőkezelés csökkenti a fúróél hőterhelését.



Cikkszám	Kivitel	Méretemelkedés mm	A készlet tartalma mm
0627 004 913	Készlet tárolódobozban, 34 db-os	0,5	1,0 - 13,0 (2 x 1,0 - 5,0)



## QUATTRO kúpos süllyesztőkészlet HSSX-O

- A nem egyenlő távolságra lévő vágóélek rendkívül sima futást és ezáltal tökéletes süllyesztési mintát eredményeznek, mindezt repedésnyomok nélkül.
- Mivel több (4) vágóélt használ, ezért lényegesen gyorsabb és pontosabb süllyesztési eredmény
- Munka közben az erőhatások eloszlanak több vágóél között, ezáltal anyag- és energiatakarékos megoldás.
- kisebb előtolás szükséges – könnyebb munka

Legújabb generáció - HSSX alapanyag

- maximális hőkeménység a jobb élettartam érdekében
- univerzálisan alkalmazható – többféle anyag megmunkálására



Cikkszám	A készlet tartalma
0617 800 004	Ø 10,4 / 12,4 / 16,5 / 20,5

Cikkszám	Ø mm	Csúcs-Ø mm	Szár-Ø mm	Hossz mm	Alkalmazható
0617 800 104	10,4	2,5	6	50	M 5
0617 800 124	12,4	2,8	8	56	M 6
0617 800 165	16,5	3,2	10	60	M 8
0617 800 205	20,5	3,5	10	63	M 10
0617 800 250	25	3,8	10	67	M 12
0617 800 310	31,0	4,2	12	71	M 16

## Sorjázókészlet

Amely a következőkből áll:

0694 701 119 - Sorjázó szerszám NG1005 (műanyag fogantyú NG-1 + minden pengéből 1 db C10/20/35/101/202)

0694 701 000 - Sorjázó szerszám NG3710 (műanyag fogantyú NG-3 + D tartó +1 db D66 kaparó penge)

Cikkszám	Megnevezés
0694 702	Sorjázókészlet NOGA



## Omega gyorszorító

- maximális szorítóerő: 5000 N
- ergonomikus famarkolattal
- a nyomólapot szerszám nélkül is cserélhetjük
- A sín és a csúszókengyel nemesített, ez rugalmas befogást tesz lehetővé.
- univerzálisan használható a fa- és fémmfeldolgozás egész területén

Cikkszám	A készlet tartalma mm
0709 000 001	Pillanatszorítók befogási tartománya: 200, 200, 300, 300, 400

5 db-os



## Gépsatu Standard

- edzett és köszörült prizmás pofák és orsó
- A rögzített pofában lévő függőleges és vízszintes V-hornyok, valamint a két pofa fokozata lehetővé teszi a legkülönbözőbb kerek és lapos munkadarabok befogását.
- A test kiváló minőségű öntöttvasból készült.

Cikkszám	Pofa szélessége mm	Pofa magassága mm	Befogható szélesség mm	Szorítóerő N	Tömeg kg
3653 732 100	100	30	85	5000	4
3653 732 120	120	30	120	6500	5
3653 732 140	150	38	150	8000	8,4

## Lehúzókészlet

4 lehúzó kombinációja

- „Quick Adjust”-technológiával, szűk helyeken történő munkavégzéshez
- 2-karos lehúzó: 20-1+S, 20-1-2+S
- 3-karos lehúzó: 30-1+S, 30-1-2+S
- egy tubus speciális kenőzsír

Cikkszám	Modell	Befogható szélesség mm	Befogható mélység mm	Tömeg kg
4650 700 001	KS-2030-1-193+S	90	100-200	4,2





## Hegesztő- és vágófejkészlet

Standard

OPTAL 90, hegesztő- és vágófejkészlet, acél tárolódobozban:

- markolat tömlőcsatlakozóval és gyorscsatlakozóval
- vágóbetét, 80°, emelőszelleppel
- 3 gyűrűs fúvóka, HA 13, 5-150 mm
- görgős kézi vezető vágóbetétekhez
- közzörűd
- fúvókatisztító készlet
- égőkulcs
- 10 db O-gyűrű

Cikkszám	Kivitel
2693 552 8	8 db hegesztőfej 0,5 - 30 mm



## Tömlők autogén hegesztéshez

lkertömlő

- acetiléntömlő: 9 x 3,5 mm; oxigéntömlő: 6 x 5 mm
- mindkét oldalán tömítéssel, jobb oldalán 1/4", bal oldalán pedig 3/8" átmérőjű hollandi anyával
- A tömlők szállítása teljesen összeszerelt állapotban történik.

Cikkszám	Kivitel	Hossz m	Csom. egység db
2693 582 910	Teljesen összeszerelt tömlő	10	1
2693 582 915	Teljesen összeszerelt tömlő	15	1
2693 582 920	Teljesen összeszerelt tömlő	20	1
2693 582 925	Teljesen összeszerelt tömlő	25	1



## Visszacsapás-gátló patron az EN 730-1 szerint

- gázpalackok, kiöntőcsapok és elosztóvezetékek biztonságának fenntartására
- visszacsapó szelep gázokhoz
- A lángfogó szelep szinterezett króm-nikkel-acélból készül
- hőérzékelő zárószeleppel

Cikkszám	Kivitel	Szabvány	Kimeneti csatlakozó	Bemeneti csatlakozó
2693 558	oxigén	O-10	G 1/4" RH	G 1/4" RH
2693 559	éghető gáz	A-1,5 / P-3 / M-5 / H-5	G 3/8" LH	G 3/8" LH



Lángfogóval

## Akkumulátor töltő/indító

BC 30 E S

- különböző típusú akkumulátorok választhatók
- az akkumulátor feszültségének automatikus érzékelése
- választható töltési sebesség
- a nem állandó használatban lévő, karbantartásmentes akkumulátorok hosszú távú töltéséhez (pl. elektromos autók, lakóautók, fűnyírók stb.)
- Az akkumulátor optimális töltése még 0 °C alatti hőmérsékleten is lehetséges a speciális téli üzemmódnak köszönhetően; a készülék nagyobb töltőárammal és megnövelt töltőfeszültséggel töltődik.
- minden fázis optimális vezérlése a megvilágított kijelzőn keresztül
- egyszerű működés
- töltőkábel 1,5 m, teljesen szigetelt csatlakozókkal
- teljesítmény: 270 W
- töltési feszültség: 12 / 24 V
- töltési áram: 4 / 8 / 15 / 100 A
- töltési ciklusok: 6
- indítási feszültség: 3 V
- működési módok: 4

Cikkszám	Szélesség mm	Magasság mm	Hossz mm	Töltési feszültség V	Tömeg kg
4700 619 015	235	195	295	12 / 24	8,5

Gyorstöltés



## RECA Generation 7 kábeltekercs

Tulajdonságok:

- A hátoldalon lévő lyukak lehetővé teszik a könnyű falra szerelést.
- A hátoldalon rögzített nagyméretű, praktikus talpazat további stabilizációt biztosít a kábeltekercs számára.
- kivehető kábeltartó és kábelvezető az optimális kábel szabályozáshoz
- 7 fokos dőlésszög a nagyobb talajtávolságért
- teljesen műanyag kábeltekercs Generation 7 Companion

Kivitel:

- kábeltekercs-Ø 250 mm, 20 m zöld színű armírozott kábellel ATN07V3V3-F 5G2.5 mm<sup>2</sup>
- 2 db 250 V-os, fröccsenésbiztos védőérintkezős aljzat és CEE csatlakozódugó 5x16 A / 400 V
- beépített aljzattömítéssel és termikus áramkör-megszakítóval
- IP44 védelmi osztály
- állandó kültéri használatra

Cikkszám	Kábel keresztmetszete mm <sup>2</sup>	Kábel hossza m	Kimeneti csatlakozó	Bemeneti csatlakozó
0774 911 021	5 x 2,5	20	1x CEE 16A, 2x Schuko 16A	CEE 16A



Védelmi osztály: IP44



## Olajmegkötő granulátum Abso'net Superior

Attapulgit alapú olajmegkötő granulátum (kalcinált)

### Tulajdonságok:

- finomszemcsés anyagból
- világosbarna
- extrém magas szívóerővel rendelkezik
- kb. 20 liter olaj megkötésére alkalmas zsákonként

### Alkalmazási területek:

- A folyadék felszívása után tiszta, száraz és újra használható felületet kapunk.
- A folyadék felszívása után is stabil, szilárd marad a termék.
- Mechanikus kopásnak ellenáll, nem porol.
- Nem színezi el a felületet.
- Finom kivitele következtében apróbb felületi mélyedések esetén is gond nélkül használhatjuk.
- Mind bel-, mind kültéri használatra kiváló.
- Nem éghető és nem mérgező.



Cikkszám	Szemcseméret mm	Tartalom kg	Csom. egység db
0893 12	0,6-1,2	20	1

1 raklap = 50 zsák

## Papírtörő, rostanyagból

Tekercsben

- 100% cellulózból készült tisztítókendő
- 52 mm hüvelyátmérő
- nagyon terjedelmes
- élelmiszeripari használatra is alkalmas
- sokoldalúan használható
- világos fehér mikro dombornyomással
- EU ökočímké tanúsítvánnyal

Cikkszám	Kivitel	Szélesség mm	Hossz mm	Lapok száma	Csom. egység tekercs/csomag
2697 851 014	3-rétegű	240	220	800	2

## Vezetékbehúzó

Runpo 5

- szabadalmaztatott csúcsának köszönhetően (nem forog el) még a legszűkebb helyeken is kiválóan teljesít
- A háromszorosan sodrott, speciális poliészterszalag még az üvegszál-pálcánál is jobb toló hatást biztosít.
- A munka- és időigényes javításokról nyugodtan lemondhatunk, mivel az eszköz szinte törhetetlen.
- hajlítási sugár: max. 15 mm
- teljes húzásirányú terhelhetősége 270 kg
- optimális csőméret: 16–40 mm
- A vezetékbehúzót dobozban tárolhatjuk.

Cikkszám	Hossz m	Ø mm	Magasság mm	Szélesség mm	Mélység mm	Tömeg kg
2691 967 403	30	5,3	45	315	395	1,3



### AJÁNLJUK HOZZÁ

Cikkszám: 0892 310 001 Kék falú tartó a papírtörőhöz



ÚJ

## Többvonalas szintezőlézer

X-Liner 6



Önbeálló, zöld színű többvonalas lézer, vízszintes 360°-os lézervonallal és négy függőleges lézervonallal a szintezéshez, igazításhoz, vízvezeték-szereléshez és derékszögek beállításához beltérre.

- gyors tengelyállítás a finomhangolóknak köszönhetően
- egy kereszt mind a négy falon, lézerkereszt a mennyezeten, függőleges pont a padlón
- 5/8" állványcsatlakozás
- energiaellátás Li-ion újratölthető akkumulátorral vagy elemekkel



Cikkszám	Pontosság	Kivitel
2687 902 030	+/- 0,3 mm/m	Önbeálló +/- 3°, zöld lézer (2. osztály) 515nm, 1 mW, működési idő legfeljebb 25 óra, Li-ion akkumulátor 7,4 V / 2600 mAh, védelmi osztály: IP 54

Szállítási terjedelem: X-Liner 6 szintezőlézer, finombeállítású multifunkciós láb, újratölthető akkumulátor, töltő, akkumulátortartó, lézerszemüveg, céltábla és hordtáska

## diaflex Beton Granit x 17 Turbo



Használható: sarokcsiszolókon, motoros vágógépeken, asztali fűrészeknél

Alkalmazási terület: „régibet”, beton, vasbeton, betontermékek, gránit, téglák, mészhomok

Cikkszám	Ø mm	Szegmensek hossza mm	Szegmensvastagság mm	Szegmensmagasság mm
0664 998 230	230	44,4	2,8	17
0664 998 300	300	42,6	2,8	17
0664 998 305	300	42,6	2,8	17
0664 998 350	350	42,6	3,0	17
0664 998 355	350	42,6	3,0	17
0664 998 400	400	44,1	3,2	17
0664 998 405	400	44,1	3,2	17
0664 998 403	400	44,1	3,2	17
0664 998 455	450	44,1	3,6	17



## diamop Hybrid



- sokféle anyaghoz alkalmazható életéréshez és csiszoláshoz
- nedves és száraz alkalmazás is
- maximális hatékonyság és hosszú élettartam
- jó hővezetőség, nagyon könnyű és rendkívül erős
- szálerezésű műgyanta hordozótányér

Csatlakoztatás: M14-es menettel (peremes anyával), közvetlenül a sarokcsiszoló tengelyére

Alkalmazási terület: természetes kő, porcelán, csempe, üveg, fém, műanyag

Cikkszám	Ø mm	Furat mm	szemcsekialakítás	Csom. egység db
0662 652 128	115	M 14	közepes - szemcseméret 120	17



## Pisztolyhab 1K

- egész évben használható 1 komponensű pisztolyhab
- kiváló minőségű termék, alacsony hőmérsékleten történő használathoz is
- hangszigetelő habként is használható, tesztelte az ift Rosenheim; hangszigetelés: 63 dB (10 és 20 mm-es csatlakozásokhoz)
- térfogat: 750 ml-es flakon, 44 liter kikeményedett hab

Cikkszám	Kivitel	Tartalom ml	Csom. egység db
0898 992 000	csak adagolópisztollyal történő használatra	750	12



### AJÁNLJUK HOZZÁ

Cikkszám: 0891 151 Fém kinyomópisztoly PU-habokhoz



Szín: sárga



## Univerzális gyorstisztító Multi Clean

Kiváló minőségű acetontmentes féktisztító



### Tulajdonságok:

- tisztít és zsírtalanít
- oldja még a különösen makacs szennyeződések is
- használat után maradványmentesen elpárolog
- rendkívül gyorsan hat

### Felhasználási terület:

- minden fém, üveg és kerámia anyag zsírtalanítására és tisztítására
- szilikon- és ragasztómaradványok fémekről való eltávolítására

### Használata:

- Forró alkatrészekre ne permetezzük!
- Alkalmazás előtt ellenőrizzük a lakkok és anyagok színtartását!
- Fújjuk be az alkatrészeket és töröljük le tiszta kendővel!
- Rövid permetezés esetén az oldószer gyors párolgása következtében nem támadja meg sem a bőrt, sem a gumifelületeket.
- Használat előtt teszteljük a gumi- és műanyagalkatrészeket, valamint a lakkozott felületeket az alkalmazhatóság érdekében!



Cikkszám	Kivitel	Tartalom ml	Csom. egység db
0895 015 750	Eldobható flakon	750	12

## Kalibrált tolómérő, tanúsítvánnyal

Víz- és porálló, az IP67-es védelmi besorolás szerint

- induktív mérőrendszer, ellenáll a nedvességnek és az izzadságnak
- rozsdamentes acél
- gyorsindítási funkció
- mm/coll váltási funkció
- négyzetes mélységmérővel

Cikkszám	Mérési tartomány mm	Leolvasás mm	Szár hossza mm	Nemzeti szabvány
0705 725 151	0-150	0,01	40	DIN 862



Műanyag tokkal, elemmel, használati utasítással

## Száraz jelölő készlet

2 in1 készlet

- stabil kialakítás - a hegy fémből készült
- 2in1 funkció - mechanikus ceruza + mélyfurat jelölő
- ideális fúrás és összeszerelési munkákhoz
- A betétek 2,8 mm átmérőjűek és a kupakba épített élézővel élézhetőek.
- íráshoz és jelöléshez fára, téglára fára, betonra, téglára, vakolatra, fémre, üvegre, műanyagra, csempére, gumira stb.

Cikkszám	A készlet tartalma
0695 900 283	8 részes: 1db száraz jelölő 1db grafit betéttel és 6db pót grafitbetét Automatikus betétdagolás (2 mm)



## Szerszámos koffer

Toll Trolley szerszámos koffer - variálható tálcákkal

- kemény borítás ütészálló ABS műanyagból
- felhasználóbarát teleszkópos fogantyúval és 2 görgővel
- szerszámok nélkül



Cikkszám	Szélesség mm	Mélység mm	Magasság mm	Tömeg kg	Csom. egység db
0695 007 003	515	255	440	6,6	1

## Szerszámos koffer

Polipropilén

- ütészálló külső tok polipropilénből
- por- és vízálló
- repülőgépen szállítható
- max. terhelés: 35 kg
- szerszámok nélkül



Cikkszám	Szélesség mm	Mélység mm	Magasság mm	Tömeg kg	Csom. egység db
0695 007 010	595	235	440	9,8	1

## RECA Szerszámosláda

5-részes, kihajtható



Cikkszám	Hossz mm	Szélesség mm	Magasság mm	Kivitel
0700 004	530	200	200	üres 5 db-os

## Szerelőbőrönd

különösen stabil és időjárásálló



Cikkszám	Hossz mm	Szélesség mm	Magasság mm	Tömeg kg
1960 800 910	910	530	430	28,5

## Könnyűfém szerszámtároló

Anyaga: ötvözött alumíniumlemez, 1mm



Cikkszám	Hossz mm	Szélesség mm	Magasság mm	Tartalom l	Tömeg kg
1960 805 900	880	480	370	134	7,7

## Könnyűfém táska

Eurobox, Egymásra illeszthető dobozok alumíniumból.



Cikkszám	Hossz mm	Szélesség mm	Magasság mm	Tartalom l	Tömeg kg
1960 806 001	550	350	220	42	4,7
1960 806 003	550	350	380	73	5,2
1960 806 005	750	550	380	157	7,5

## RECA Dübeltechnika

### Beütő gipszkarton-dübelek

A gipszkarton-dübelt kalapáccsal ütjük a gipszkartonba. A forgácslap csavarokkal (Ø 3,5-4,5 mm) együtt az alkatrészek gyorsan és biztonságosan rögzíthetők.

#### Felhasználási terület:

- elektromos berendezések, világítástechnikai elemek, képek, könnyű polcok, stb.
- gipszkartonra, könnyűszerkezetes lemezekre

#### Előnyök:

- egyszerű és gyors rögzítés
- nincs szükség előfúrásra
- központozó csúcs az optimális beütéshez
- Ø 3,5 - 4,5 mm-es facsavarokhoz
- nincs csavarodás a falban
- A gallér megakadályozza a dübel áthúzódsát.
- A dübel tágul a csavar behajtásakor.

#### Megjegyzés:

- 12,5 mm vastagságig alkalmas gipszkarton lapokhoz.
- 12,5 mm-es gipszkarton lapokban ajánlott húzóterhelés: 0,08 kN

Cikkszám	l mm	Csavar-Ø	Csom. egység db
0905 801 020	30	3,5 - 4,5	200



# Itt az új eSHOP!

Folyamatos eszközellátásra vágyik? Szeret minőségi eszközökkel dolgozni? Online áruházunk közel 120 000 termékből álló kínálattal és ajándékokkal várja!

Az új  
eSHOP  
praktikus  
újításai

- **Saját megrendelésszám:** írja be saját megrendelésszámát a kosárban a megfelelő mezőbe és az automatikusan megjelenik majd a megrendelés-visszaigazoláson, számlán és szállítólevélen is.
- **Rendelési előzmények:** bármikor megtekintheti a korábbi 12 hónapban leadott megrendeléseit. Egy kattintással helyezze a kosárba a korábban megrendelt termékeket a listából!
- **Megrendelés-visszaigazolás:** megrendelése leadását követően elektronikusan.
- **Kedvencek lista:** kedvelt termékeit listába gyűjtheti – így még gyorsabban megtalálhatja azokat.

## RECA Áttekintés: Többfunkciós dübelek

### Többfunkciós dübel gallérral vagy anélkül



- széleskörű felhasználhatóság betonban, tömör és üreges téglában, csakúgy mint gipszkartonban és gipszrostban
- a háromoldalú kialakításnak köszönhetően tökéletesen illeszkedik az alapanyagba, kiváló alaktartó és teherbíró képességgel rendelkezik
- a nyakánál kialakított biztosító fülek megakadályozzák a dübel elfordulását tömör és üreges téglában

Cikkszám: 0906 9.. gallérral

Cikkszám: 0906 8.. gallér nélkül

### Nylondübel RNY



- kiváló feszítőszilárdság üreges téglában és gipszkarton anyagokban „horgonyformává” alakulva rögzít
- oldalsó bordázata megakadályozza a dübel elfordulását, rugalmas gallérja pedig a dübel furatba való becsúszását

Cikkszám: 0903 4..

### Quattro Ny londübel



- négyszeres feszítőrésze rendkívül nagy teherbírást és egyenletes tehereloszlást eredményez

Cikkszám: 0903 3..



Élvezze a minőségi  
RECA termékek előnyeit!  
Regisztráljon az új eSHOP-ra most!

www.reca.hu





## RECA Kft.

Hengermalom út 49-51.  
H-1117 Budapest  
Tel. +36 1 433 0380

A prospektusban szereplő valamennyi adatra érvényes, hogy azokból következően a Reca Kft.-nek nem keletkezik kötelezettsége. Minden információt a legjobb tudásunk szerint tüntettünk fel a katalógusban. A termékekről a kivételüket, minőségüket, valamint felhasználási területüket illető részletes leírások, továbbá valóságú ábrák találhatóak a kiadványban. Fenntartjuk azonban a jogot, hogy előzetes tájékoztatás nélkül változtatásokat hajtsunk végre a katalógusban szereplő adatokra vonatkozóan – pl. termékfejlesztések következtében, vagy csupán azért, hogy kijavítsuk a pontatlanságokat. Az esetleges nyomtatási hibákból és a termékek hibás felhasználásából adódó következményekért nem vállalunk felelősséget. A katalógus a Reca Kft. tulajdona marad. Utánnomása, valamint részleteiben való kiadása kizárólag a Reca Kft. írásbeli engedélyével lehetséges!

